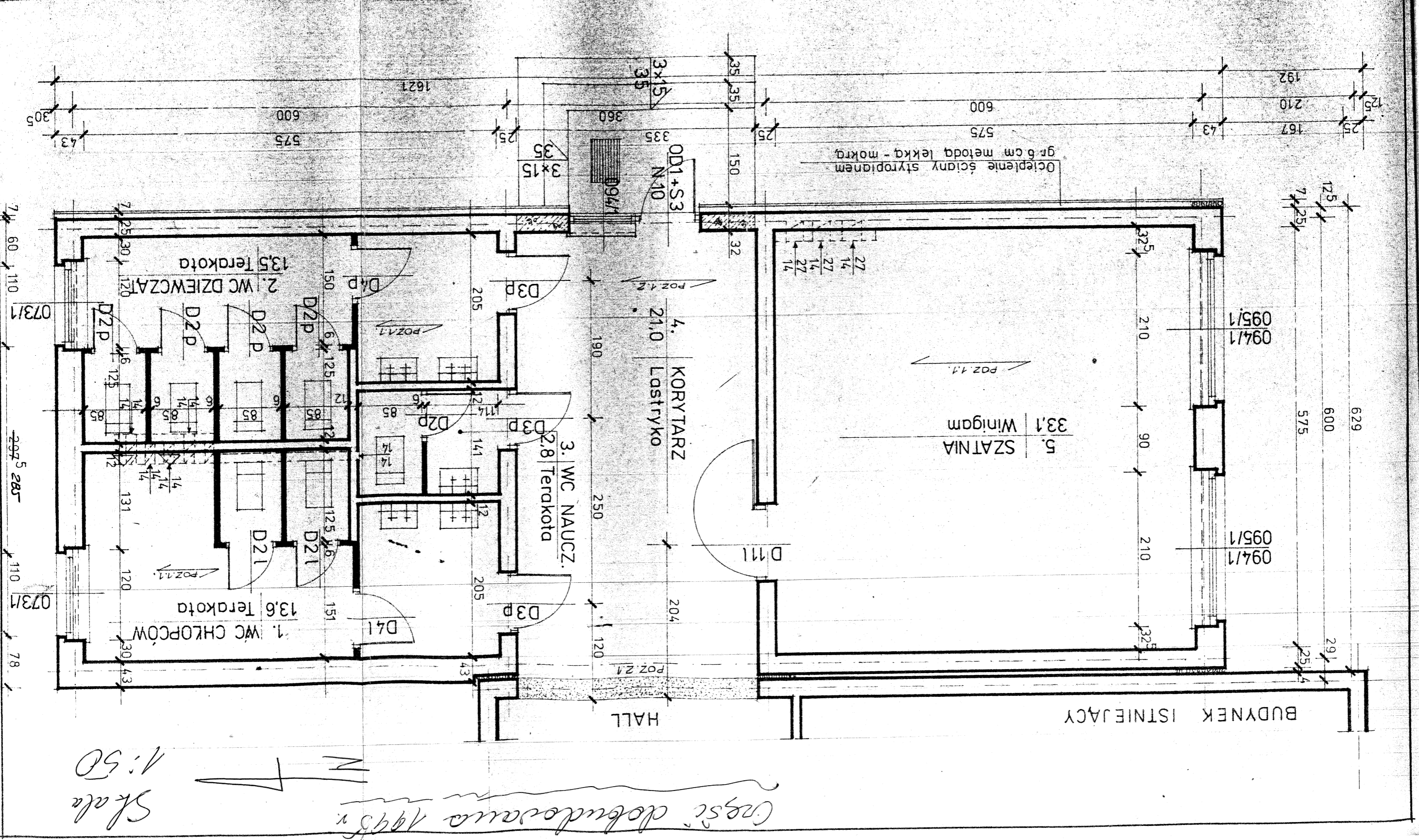


Temat: Szkoła Podstawowa w Józwinie - Rozbudowa I		Investor: Urząd Gminy w Kazimierzu Biskupim	
Tytuł rys.: RZUT PARTERU		Projektował: Inż. Paweł Sulkowski	
Opracował:		Stadium: P.T.	
Kreślił: mgr inż. Jerzy Górecki		Branża: Arch.	
Kier. pracow: Tech. arch. Ewa Jeszka		Nr zlec.: 2/94	
Kier. inż. Jerzy Górecki		Skala: 1:50	
Nr rys.: 10		Archiwizacja: 2/94	



Część do budowy 1995 r.

Skala 1:50

